

Hoe het werkt

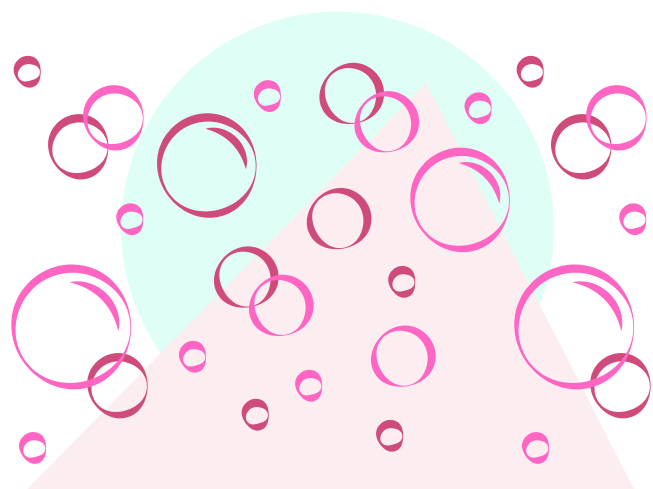
Cranio

De therapie die doordringt in elke cel.
In contact met de oorzaak van weefselspanning.



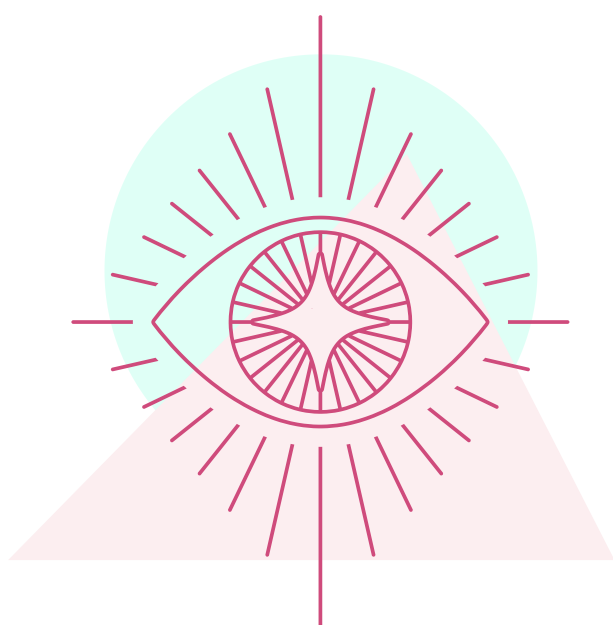
Bindweefsel

Bindweefsel is het meest voorkomende weefsel in het lijf. Het zit tussen, naast, boven, op en onder elke andere cel. Het scheidt, verbindt, steunt en maakt beweging mogelijk. Maar als het vast gaat zitten, kan het voor flinke beperking zorgen. Het kan spanningen opslaan, zowel fysieke, mentale en zelfs spirituele.



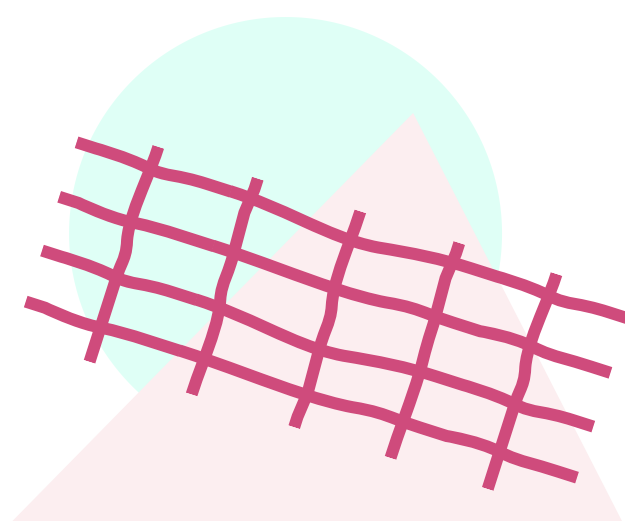
Ontspanning

Het lijf ontspant als de oorzaak van het patroon voldoende gezien is. Het bindweefsel laat de spanning los. Het lijf regeneert en kan met een schone lei verder.



Contact

Door middel van lichte aanraking wordt er contact gemaakt met het lijf. Door het cranosacrale ritme te voelen kan weefselspanning, spanning in het bindweefsel, worden opgespoord.



Patronen

Patronen zetten zich vast in het bindweefsel. Het lijf en de geest komen steeds strakker in deze patronen te zitten. Met de therapie volgen we deze spanning naar de bron. Om daar de oorzaak weg te nemen.



Inzicht

Wat in het lijf heeft plaatsgevonden, moet daarna vertaald worden naar de geest. Die kan, met de nieuw gevonden ontspanning, het oude patroon loslaten. Waardoor pijn, spanning en stress verdwijnen.

Voor een ontspannen en vrij lichaam en geest!